

dne **14. 4. 2025** od **7:30** do **11:00** hodin

Plánovaná odstávka zahrnuje tyto lokality:**Čeladná (okres Frýdek-Místek)**

č. p. 46, 51, 60, 62, 65, 79, 156, 166, 201, 202, 205, 206, 208, 209, 224, 247, 263, 273, 278, 322, 342, 344, 354, 362, 385, 418, 436, 452, 453, 481, 486, 493, 511, 551, 567, 579, 580, 640, 646, 706, 707, 709, 734, 747, 779, 836, 837, 839, 844, 848, 849, 968, 969, 971, 974, 1020, 1025, 1032

č. ev. 247, 248, 249, 250, 252-262, 265, 269, 270, 274, 276, 277, 279, 311, 657, 660, 661, 662, 663, 726-730, 860, 884

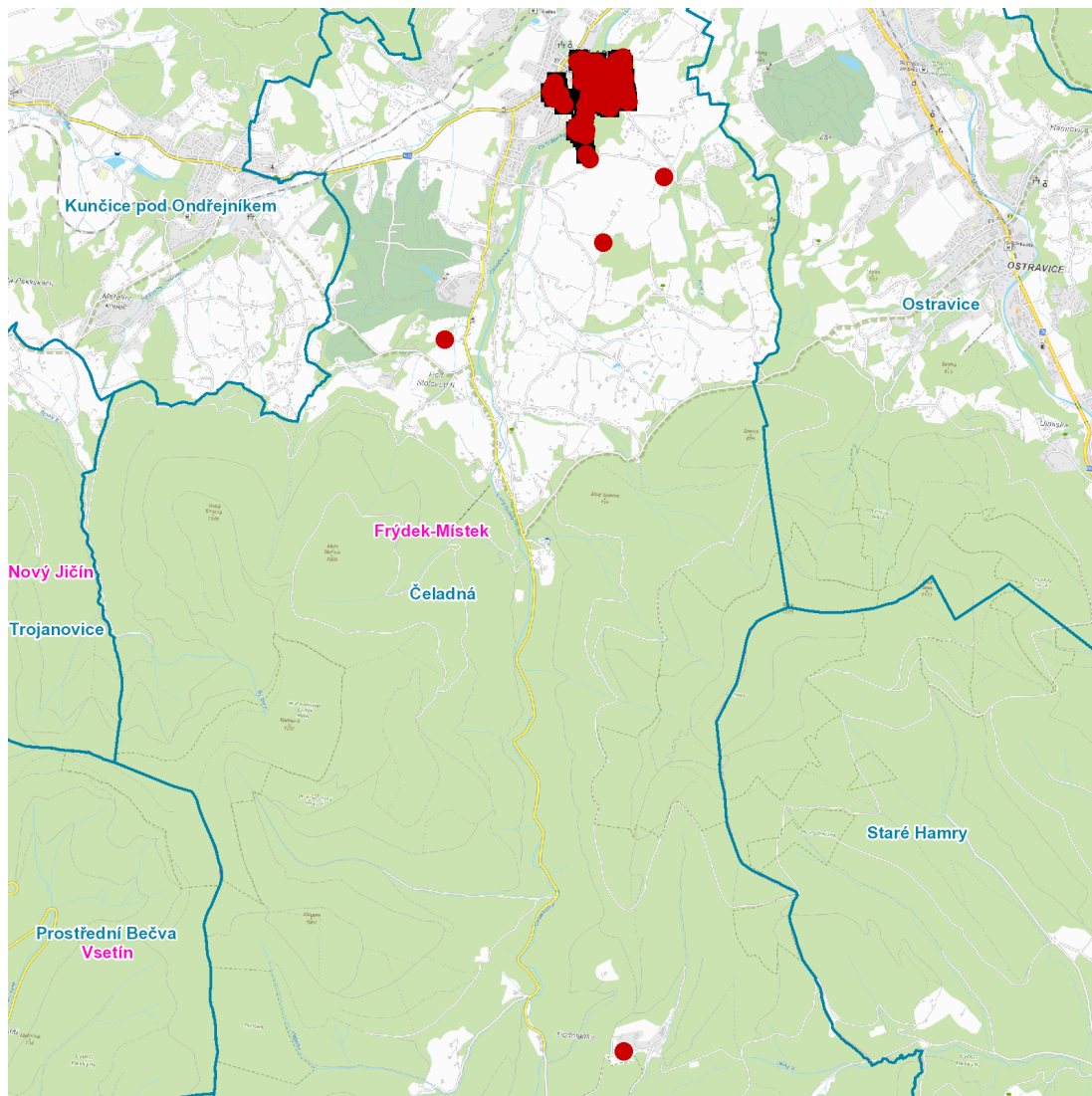
kat. území **Čeladná** (kód **619116**): **parcelní č.** 6/8, 13/4, 78, 490, 1185/1, 1234/4, 1246/11, 1276/3

UPOZORNĚNÍ

Dotčené zařízení distribuční soustavy je nutné i v době odstávky považovat za zařízení pod napětím, a proto vás žádáme o dodržení všech zásad bezpečnosti a provedení opatření potřebných k zamezení případných škod na zdraví a majetku. | Provozovatelé výroben elektřiny jsou povinni zajistit přerušení dodávky elektřiny z výroby do vypnutého úseku distribuční soustavy.

NEJDE VÁM ELEKTŘINA...

TIP: Registrujte se zdarma na www.cezdistribuce.cz/sluzba a informace o odstávkách elektřiny budete dostávat e-mailem nebo SMS. U poruch zasíláme SMS s předpokládanou dobou obnovení dodávek. | Aktuální stav dodávek elektřiny na konkrétní adrese zjistíte snadno, rychle a bez registrace na portále **Bez Štávy** (www.bezstavy.cz).

dne 14. 4. 2025 od 7:30 do 11:00 hodin**Orientační mapový podklad odstávkou dotčených lokalit****VYSVĚTLIVKY**

- – adresy dotčené odstávkou elektřiny
- – místa připojení k elektrické síti dotčená odstávkou

INFORMACE ZASLÁNA

IDDS: 2hmb3aw (Obec Čeladná)