

dne **28. 4. 2025** od **7:30** do **11:00** hodin

---

**Plánovaná odstávka zahrnuje tyto lokality:****Čeladná (okres Frýdek-Místek)**

č. p. 125, 130, 135, 185, 317, 510, 671, 679, 685, 694, 706, 707, 708, 743, 867, 869, 941, 1021

č. ev. 286, 287, 288, 290-301, 303-310, 312, 313, 314, 315, 318, 319, 320, 321, 329, 554, 629, 656, 664, 665, 667-671, 673-678, 680, 683, 684, 686, 687, 688, 689, 691, 692, 693, 696-700, 702, 703, 704, 705, 709, 711, 712, 713, 847, 848, 852, 865, 867, 868, 869, 888, 912, 913

kat. území **Čeladná** (kód **619116**): **parcelní č.** 1678/4, 1730/1

**Ostravice (okres Frýdek-Místek)**

č. p. 77

č. ev. 105-110, 112-116

kat. území **Ostravice 1** (kód **715671**): **parcelní č.** 964/12

---

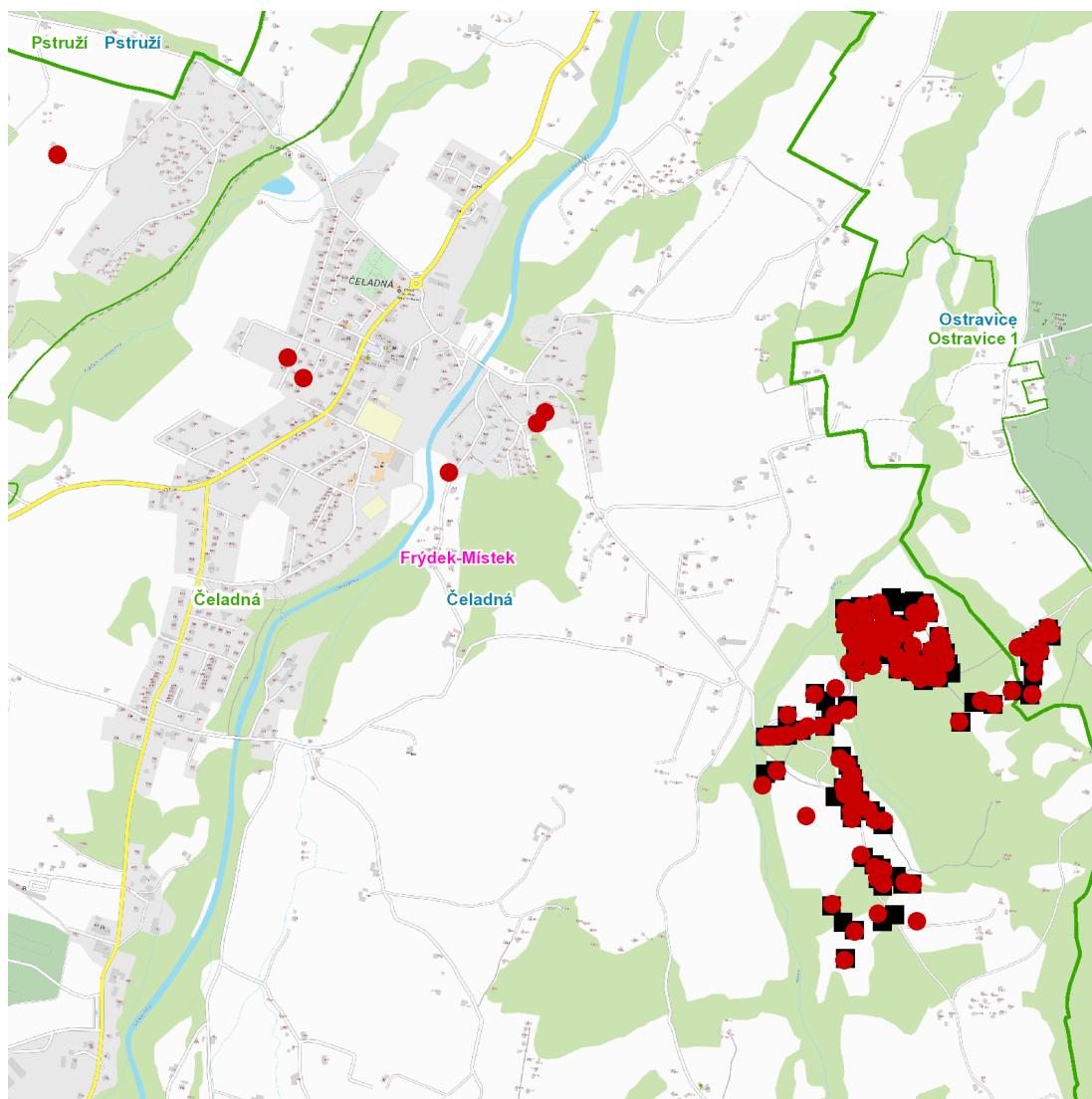
**UPOZORNĚNÍ**

**Dotčené zařízení distribuční soustavy je nutné i v době odstávky považovat za zařízení pod napětím**, a proto vás žádáme o dodržení všech zásad bezpečnosti a provedení opatření potřebných k zamezení případných škod na zdraví a majetku. | Provozovatelé výroben elektřiny jsou povinni zajistit přerušení dodávky elektřiny z výroby do vypnutého úseku distribuční soustavy.

---

**NEJDE VÁM ELEKTŘINA...**

**TIP:** Registrujte se zdarma na [www.cezdistribuce.cz/sluzba](http://www.cezdistribuce.cz/sluzba) a informace o odstávkách elektřiny budete dostávat e-mailem nebo SMS. U poruch zasíláme SMS s předpokládanou dobou obnovení dodávek. | Aktuální stav dodávek elektřiny na konkrétní adrese zjistíte snadno, rychle a bez registrace na portále **Bez Štávy** ([www.bezstavy.cz](http://www.bezstavy.cz)).

**dne 28. 4. 2025 od 7:30 do 11:00 hodin**

### Orientační mapový podklad odstávkou dotčených lokalit

#### VYSVĚTLIVKY

- – adresy dotčené odstávkou elektřiny
- – místa připojení k elektrické síti dotčená odstávkou

#### INFORMACE ZASLÁNA

IDDS: 2hmb3aw (Obec Čeladná)

IDDS: 5a3bb7q (Obec Ostravice)