

dne **28. 4. 2025** od **11:30** do **15:00** hodin

Plánovaná odstávka zahrnuje tyto lokality:**Čeladná (okres Frýdek-Místek)**

č. p. 59, 66, 67, 71, 74, 75, 76, 147, 163, 189, 204, 234, 247, 248, 278, 286, 292, 300, 332, 357, 415, 444, 471, 475, 491, 533, 873, 903, 923, 924, 926

č. ev. 356, 358, 360-367, 370, 371, 408-417, 419-430, 432, 433, 434, 436, 437, 438, 439, 441, 442, 443, 445, 446, 483, 908

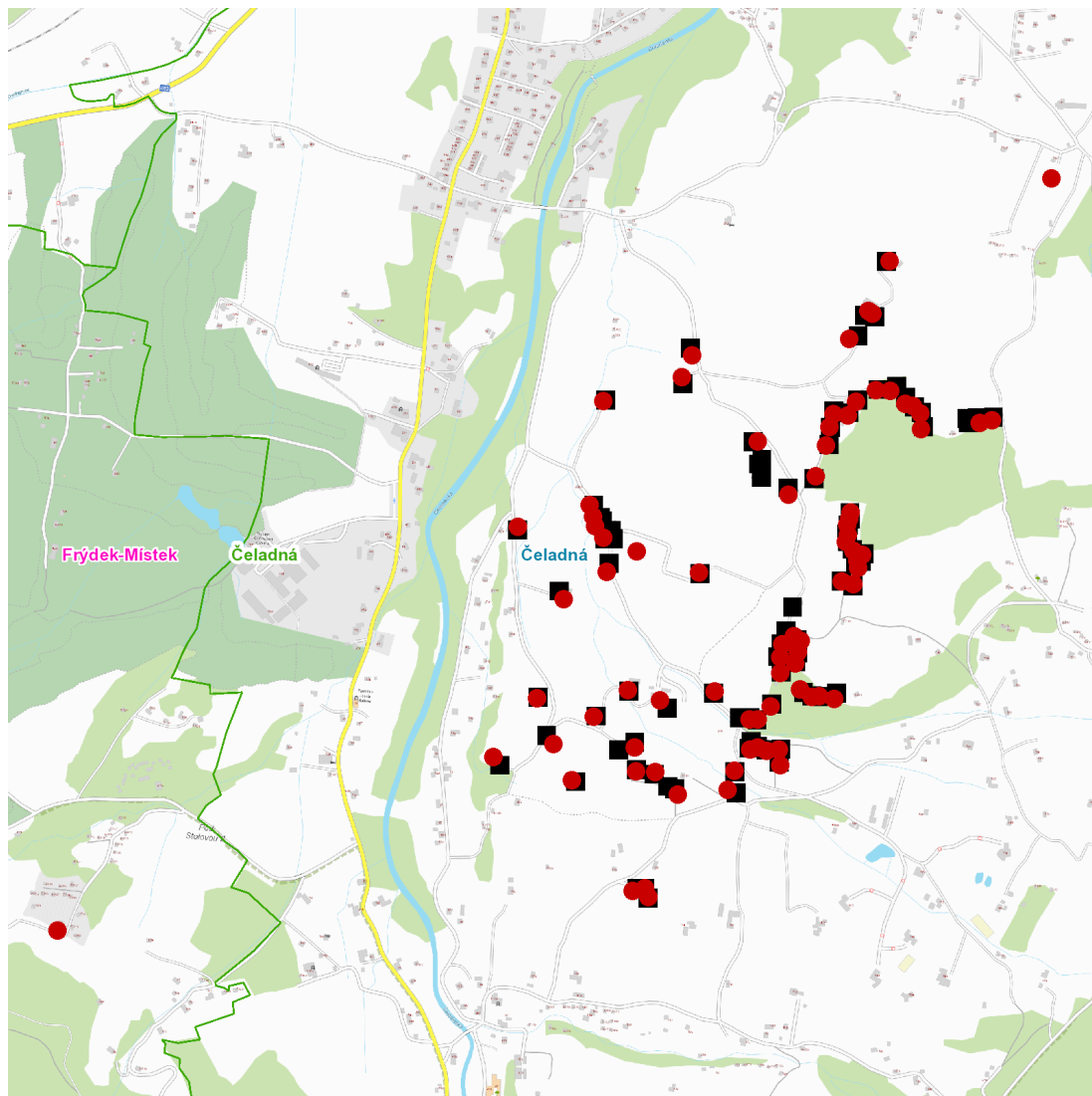
kat. území **Čeladná** (kód **619116**): parcelní č. 1449/1, 2353/4

UPOZORNĚNÍ

Dotčené zařízení distribuční soustavy je nutné i v době odstávky považovat za zařízení pod napětím, a proto vás žádáme o dodržení všech zásad bezpečnosti a provedení opatření potřebných k zamezení případných škod na zdraví a majetku. | Provozovatelé výroben elektřiny jsou povinni zajistit přerušení dodávky elektřiny z výroby do vypnutého úseku distribuční soustavy.

NEJDE VÁM ELEKTŘINA...

TIP: Registrujte se zdarma na www.cezdistribuce.cz/sluzba a informace o odstávkách elektřiny budete dostávat e-mailem nebo SMS. U poruch zasíláme SMS s předpokládanou dobou obnovení dodávek. | Aktuální stav dodávek elektřiny na konkrétní adrese zjistíte snadno, rychle a bez registrace na portále **Bez Štávy** (www.bezstavy.cz).

dne 28. 4. 2025 od 11:30 do 15:00 hodin**Orientační mapový podklad odstávkou dotčených lokalit****VYSVĚTLIVKY**

- – adresy dotčené odstávkou elektřiny
- – místa připojení k elektrické síti dotčená odstávkou

INFORMACE ZASLÁNA

IDDS: 2hmb3aw (Obec Čeladná)