

dne **2. 4. 2025** od **7:30** do **15:00** hodin

---

**Plánovaná odstávka zahrnuje tyto lokality:****Čeladná** (okres Frýdek-Místek)

č. p. 192, 214, 257, 456, 534, 696, 777, 911, 920, 966

kat. území **Čeladná** (kód **619116**): **parcelní č.** 1087/1**Frýdlant nad Ostravicí** (okres Frýdek-Místek)část obce **Frýdlant**

č. ev. 46

**Nová Dědina:** č. p. 164, 175, 178, 193, 196, 197, 204, 219, 293, 584, 728, 1685, 1767, 1823**Turzovská:** č. p. 559**Ostravice** (okres Frýdek-Místek)

č. p. 3, 4, 5, 7, 9-16, 18, 19, 20, 21, 23, 24, 25, 31, 32, 33, 40, 45, 73, 74, 75, 88, 94, 95, 144, 151, 157, 162, 169, 173, 174, 184, 186, 189, 193, 194, 196, 197, 214, 219, 223, 228, 257, 261, 265, 270, 278, 281, 286, 287, 299, 309, 316, 323, 337, 341, 359, 367, 368, 375, 384, 387, 407, 427, 430, 434, 450, 459, 470, 500, 507, 509, 514, 517, 518, 519, 524, 543, 565, 571, 580, 589, 604, 617, 618, 619, 623, 654, 680, 693, 699, 703, 708, 715, 717, 718, 719, 720, 729, 730, 734, 759, 770, 774, 777, 785, 793, 797, 798, 800, 801, 808, 818, 821, 822, 839, 840, 841, 846, 847, 848, 853, 855, 858, 859, 865, 869, 883, 888, 892, 917, 918, 921, 933, 934, 957

č. ev. 3-19, 21, 23, 24, 25, 27, 28, 29, 30, 33, 34, 36-43, 45-56, 58, 61-66, 68, 73-80, 82, 83, 84, 85, 87-91, 93-98, 100, 101, 102, 103, 162, 163, 167, 192, 609

kat. území **Ostravice 1** (kód **715671**): **parcelní č.** 4/2, 49/1, 78/12, 104/1, 105/2, 271/3, 420/3, 427/8, 427/14, 470/24, 474/1, 474/19, 601/2, 621/1, 649/51, 649/82, 912/10, 957/6, 1018/35, 3164

---

**UPOZORNĚNÍ**

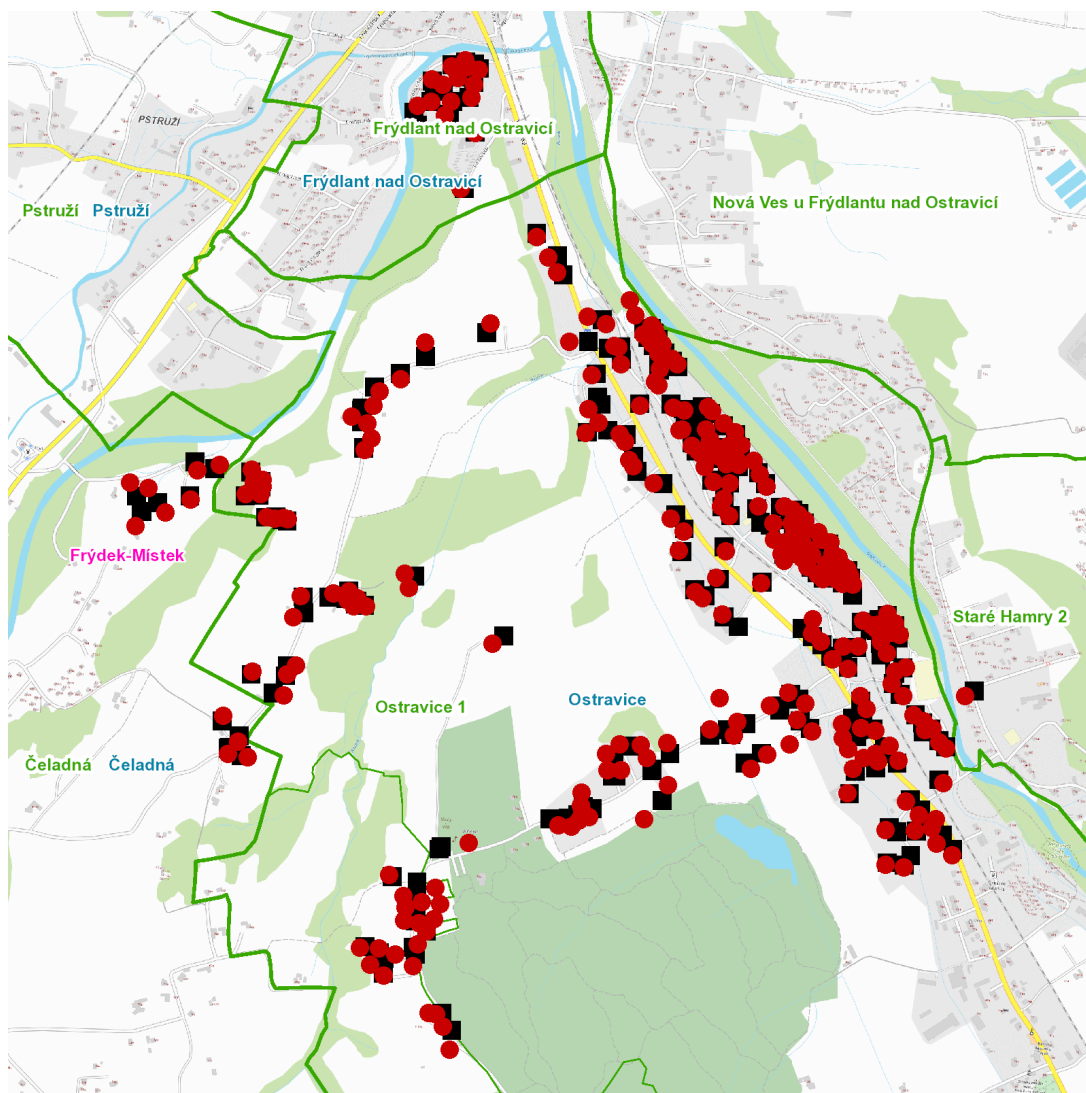
**Dotčené zařízení distribuční soustavy je nutné i v době odstávky považovat za zařízení pod napětím**, a proto vás žádáme o dodržení všech zásad bezpečnosti a provedení opatření potřebných k zamezení případných škod na zdraví a majetku. | Provozovatelé výroben elektřiny jsou povinni zajistit přerušeni dodávky elektřiny z výroby do vypnutého úseku distribuční soustavy.

---

**NEJDE VÁM ELEKTŘINA...**

**TIP:** Registrujte se zdarma na [www.cezdistribuce.cz/sluzba](http://www.cezdistribuce.cz/sluzba) a informace o odstávkách elektřiny budete dostávat e-mailem nebo SMS. U poruch zasíláme SMS s předpokládanou dobou obnovení dodávek. | Aktuální stav dodávek elektřiny na konkrétní adrese zjistíte snadno, rychle a bez registrace na portále **Bez Šťávy** ([www.bezstavy.cz](http://www.bezstavy.cz)).

---

dne **2. 4. 2025** od **7:30** do **15:00** hodin**Orientační mapový podklad odstávkou dotčených lokalit****VYSVĚTLIVKY**

- – adresy dotčené odstávkou elektřiny
- – místa připojení k elektrické síti dotčená odstávkou

**INFORMACE ZASLÁNA**

IDDS: 2hmb3aw (Obec Čeladná)

IDDS: 7fvbegw (Město Frýdlant nad Ostravicí)

IDDS: 5a3bb7q (Obec Ostravice)