

dne **10. 4. 2025** od **11:30** do **15:00** hodin

---

**Plánovaná odstávka zahrnuje tyto lokality:****Čeladná (okres Frýdek-Místek)**

č. p. 195, 320, 488, 542, 595, 596, 612, 628, 802, 906

č. ev. 592, 593, 594, 597-611, 614, 616-620, 622, 623, 624, 626, 628

kat. území **Čeladná** (kód **619116**): parcelní č. 2178

**Kunčice pod Ondřejníkem (okres Frýdek-Místek)**

č. p. 175, 176, 189, 204, 219, 251, 475, 864

č. ev. 21, 168, 170-174, 177-185, 187, 188, 190-199, 201, 203, 205-210

---

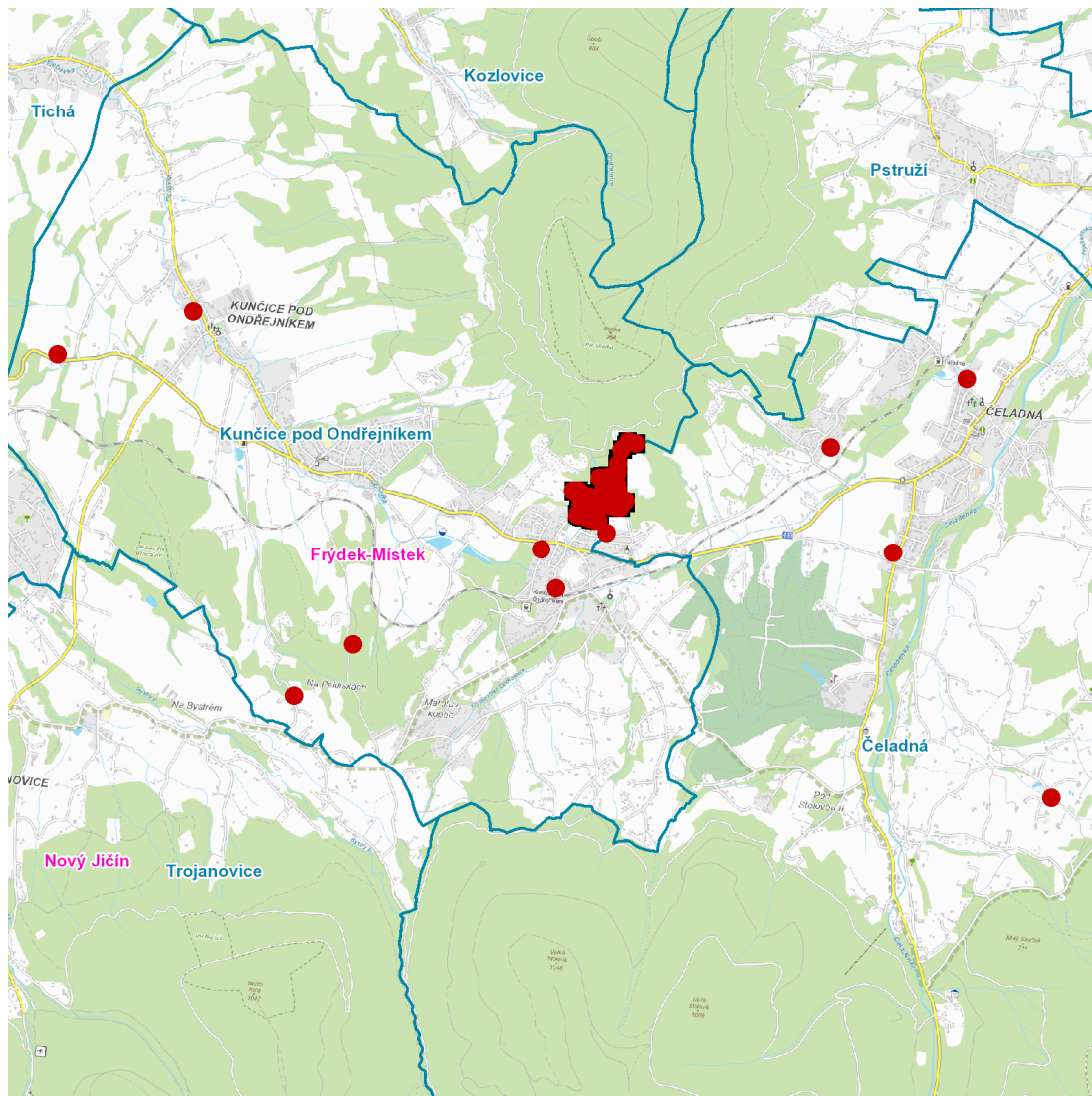
**UPOZORNĚNÍ**

**Dotčené zařízení distribuční soustavy je nutné i v době odstávky považovat za zařízení pod napětím**, a proto vás žádáme o dodržení všech zásad bezpečnosti a provedení opatření potřebných k zamezení případných škod na zdraví a majetku. | Provozovatelé výroben elektřiny jsou povinni zajistit přerušení dodávky elektřiny z výroby do vypnutého úseku distribuční soustavy.

---

**NEJDE VÁM ELEKTŘINA...**

**TIP:** Registrujte se zdarma na [www.cezdistribuce.cz/sluzba](http://www.cezdistribuce.cz/sluzba) a informace o odstávkách elektřiny budete dostávat e-mailem nebo SMS. U poruch zasíláme SMS s předpokládanou dobou obnovení dodávek. | Aktuální stav dodávek elektřiny na konkrétní adrese zjistíte snadno, rychle a bez registrace na portále **Bez Štávy** ([www.bezstavy.cz](http://www.bezstavy.cz)).

dne **10. 4. 2025** od **11:30** do **15:00** hodin**Orientační mapový podklad odstávkou dotčených lokalit****VYSVĚTLIVKY**

- – adresy dotčené odstávkou elektřiny
- – místa připojení k elektrické síti dotčená odstávkou

**INFORMACE ZASLÁNA**

IDDS: 2hmb3aw (Obec Čeladná)

IDDS: i8cbdbu (Obec Kunčice pod Ondřejníkem)