

dne **7. 4. 2025** od **7:30** do **11:00** hodin

---

**Plánovaná odstávka zahrnuje tyto lokality:****Čeladná (okres Frýdek-Místek)**

č. p. 93, 94, 98, 99, 100, 103, 144, 152, 157, 160, 179, 222, 227, 276, 308, 314, 319, 423, 461, 491, 701, 702, 729, 842, 843, 895, 896, 899, 942, 972, 997

č. ev. 456, 457, 458, 459, 463, 464, 467, 481, 484-488, 490, 492, 493

kat. území **Čeladná** (kód **619116**): **parcelní č.** 1859, 2419/6, 2480/1, 2544/7, 3071/1, 9311

---

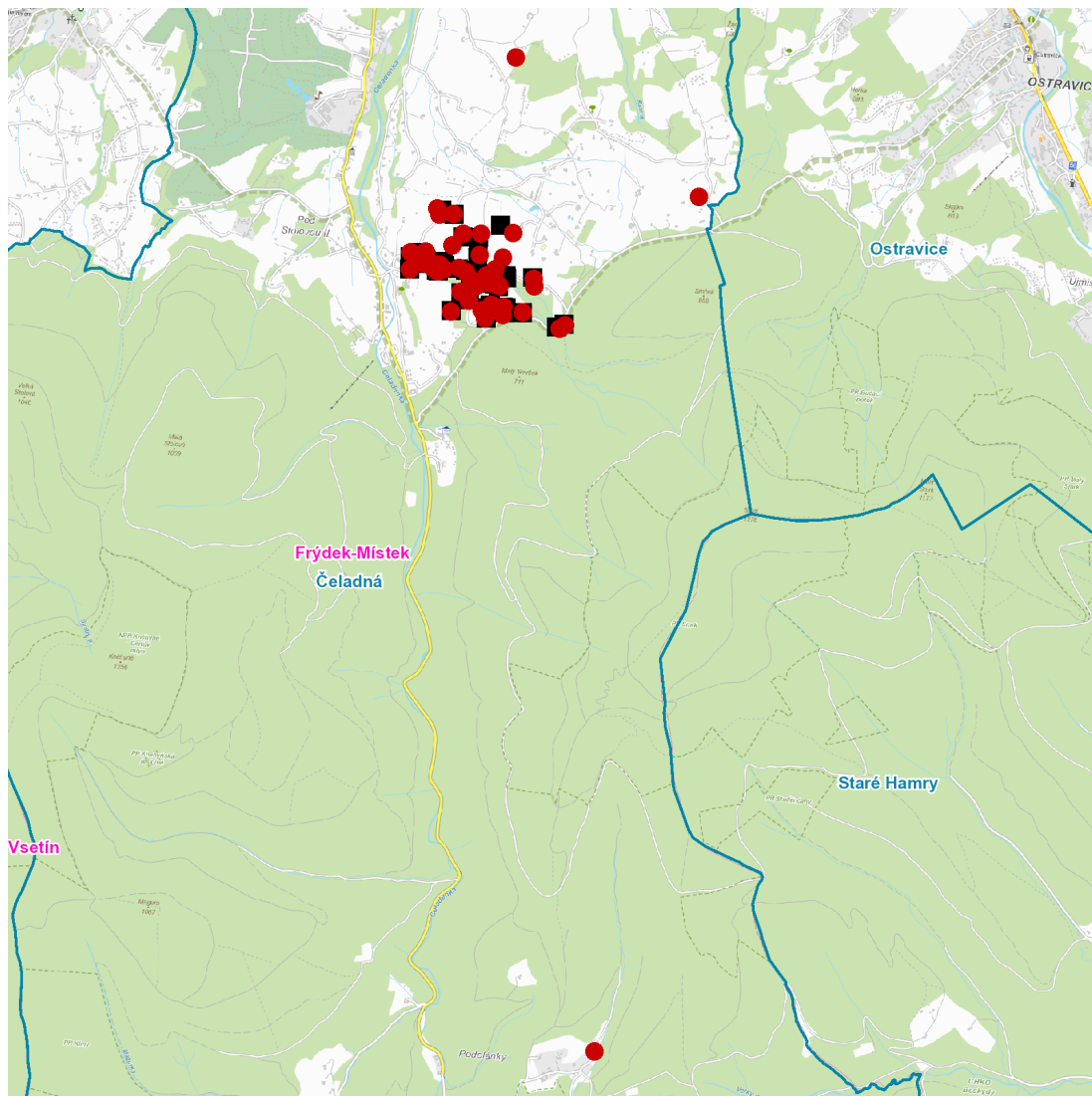
**UPOZORNĚNÍ**

**Dotčené zařízení distribuční soustavy je nutné i v době odstávky považovat za zařízení pod napětím**, a proto vás žádáme o dodržení všech zásad bezpečnosti a provedení opatření potřebných k zamezení případných škod na zdraví a majetku. | Provozovatelé výroben elektřiny jsou povinni zajistit přerušení dodávky elektřiny z výroby do vypnutého úseku distribuční soustavy.

---

**NEJDE VÁM ELEKTŘINA...**

**TIP:** Registrujte se zdarma na [www.cezdistribuce.cz/sluzba](http://www.cezdistribuce.cz/sluzba) a informace o odstávkách elektřiny budete dostávat e-mailem nebo SMS. U poruch zasíláme SMS s předpokládanou dobou obnovení dodávek. | Aktuální stav dodávek elektřiny na konkrétní adrese zjistíte snadno, rychle a bez registrace na portále **Bez Štávy** ([www.bezstavy.cz](http://www.bezstavy.cz)).

**dne 7. 4. 2025 od 7:30 do 11:00 hodin****Orientační mapový podklad odstávkou dotčených lokalit****VYSVĚTLIVKY**

- – adresy dotčené odstávkou elektřiny
- – místa připojení k elektrické síti dotčená odstávkou

**INFORMACE ZASLÁNA**

IDDS: 2hmb3aw (Obec Čeladná)