

dne **29. 9. 2022** od **7:30** do **15:00** hodin

---

**Plánovaná odstávka zahrnuje tyto lokality:****Čeladná (okres Frýdek-Místek)**

č. p. 112, 113, 393, 508, 753, 754, 772, 914, 973

č. ev. 372, 374, 375, 376, 378, 379, 381-385, 388-392, 394-401, 403, 404, 405, 406

kat. území **Čeladná** (kód **619116**): **parcelní č.** 2001/3, 2043/5, 2043/10

---

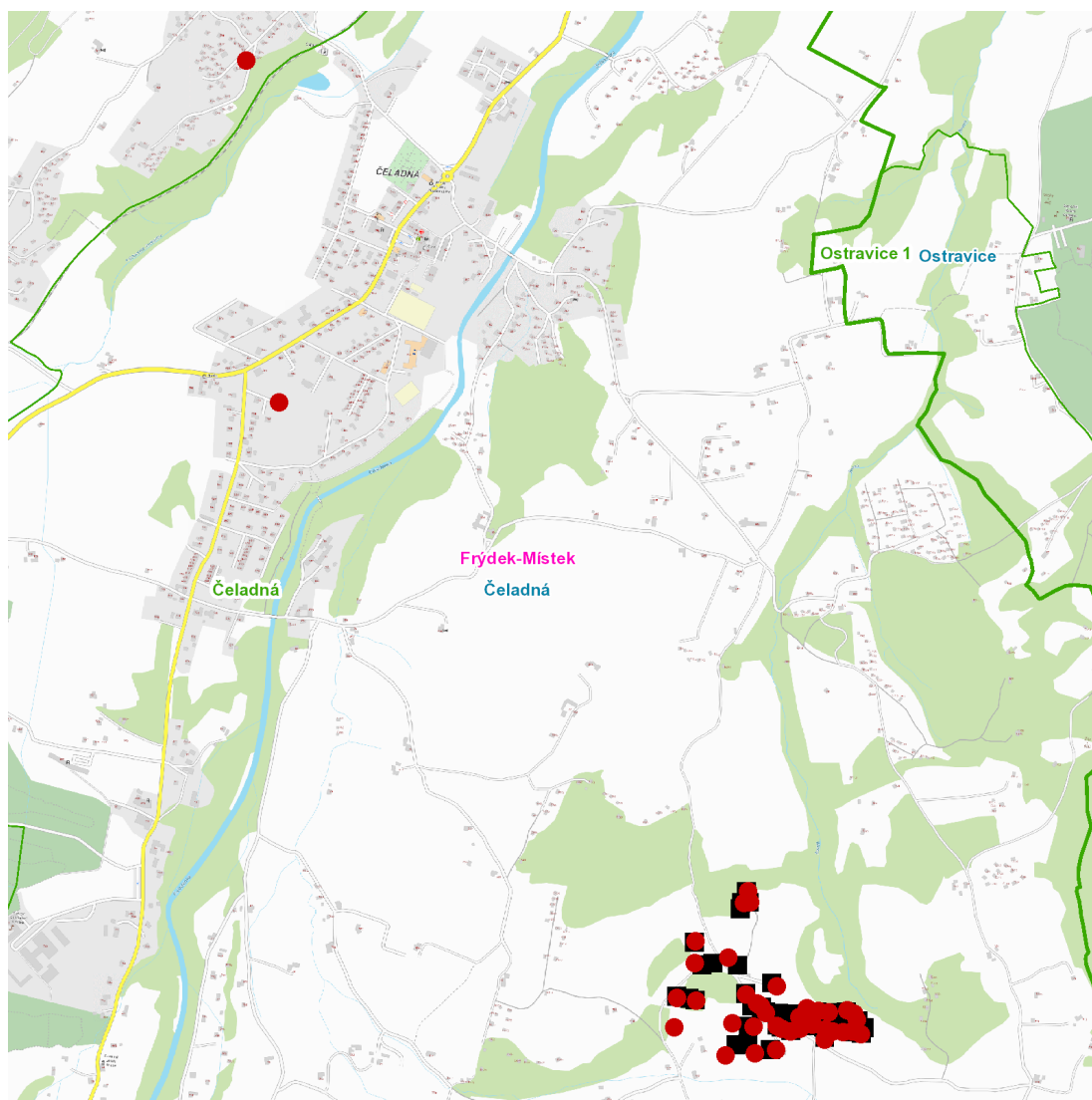
**UPOZORNĚNÍ**

**Dotčené zařízení distribuční soustavy je nutné i v době odstávky považovat za zařízení pod napětím**, a proto vás žádáme o dodržení všech zásad bezpečnosti a provedení opatření potřebných k zamezení případných škod na zdraví a majetku. | Provozovatelé výroben elektřiny jsou povinni zajistit přerušení dodávky elektřiny z výroby do vypnutého úseku distribuční soustavy.

---

**NEJDE VÁM ELEKTŘINA...**

**TIP:** Registrujte se zdarma na [www.cezdistribuce.cz/sluzba](http://www.cezdistribuce.cz/sluzba) a informace o odstávkách elektřiny budete dostávat e-mailem nebo SMS. U poruch zasíláme SMS s předpokládanou dobou obnovení dodávek. | Aktuální stav dodávek elektřiny na konkrétní adrese zjistíte snadno, rychle a bez registrace na portále **Bez Štávy** ([www.bezstavy.cz](http://www.bezstavy.cz)).

**dne 29. 9. 2022 od 7:30 do 15:00 hodin**

### Orientační mapový podklad odstávkou dotčených lokalit

#### VYSVĚTLIVKY

- – adresy dotčené odstávkou elektřiny
- – místa připojení k elektrické síti dotčená odstávkou

#### INFORMACE ZASLÁNA

IDDS: 2hmb3aw (Obec Čeladná)